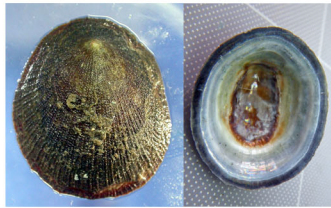


# 干潟の巻貝類

写真は実物大



シマメノウフネガイ  
(貝類の殻に付着)



コウダカアオガイ  
(石や護岸に付着)



ヘナタリ  
(砂泥底)



アラムシロ  
(砂泥底)



イボキサゴ  
(砂泥底)



イシマキガイ  
(石や護岸に付着)



イボウミニナ  
(砂底～砂泥底)



フトヘナタリ(ヨシ原)



ホソウミニナ  
(砂底～泥底)



ウミニナ  
(砂泥底)



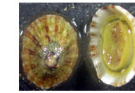
ツボミガイ  
(ウミニナ類  
に付着)



ヤミヨキセワタ  
(砂泥底)



カワイ  
(泥底)



ヒメコザラ  
(カキ殻な  
どに付着)



クイロカワザン  
ショウ(ヨシ原)



ヒラドカワザン  
ショウ(ヨシ原)



カワザンショウ  
(ヨシ原)



コメツブガイ  
(泥底)



オカミマガイ  
(ヨシ原)



ムシヤドリ  
カワザン  
ショウ  
(ヨシ原)



ヨシダカワ  
ザンショウ  
(ヨシ原上)



サキグロタマツメタ(砂底～砂泥底)



タマキビ  
(護岸に付着)



インダタミ  
(石に付着)



スガイ  
(石の下)

コシダカガンガラ  
(岩や護岸に付着)

## イソギンチャク・ヒラムシ・ヒモムシ類



タテジマイソギンチャク  
(護岸や棒杭に付着)



ヒラムシ類  
(砂泥底)



ナミヒモムシ  
(砂泥底)

制作: 鈴木孝男  
日本経団連自然保護基金の助成金を利用して作成したものを元にしています。

特定非営利活動法人日本国際湿地地保連合  
http://japan.wetlands.org/



# 干潟の二枚貝類

写真は実物大



ホンビノスガイ(泥底)



イソシジミ(砂泥底)



ホトギスガイ(砂泥底)



オキシジミ(泥底)



カガミガイ(砂泥底)



ヒメシラトリ(泥底)



シオフキ(砂泥底)



サルボウ(砂泥底)



サビシラトリ(泥底)



アサリ(砂底～砂泥底)



ハマグリ(砂底)



バカガイ(砂泥底)



ヤマトシジミ(砂底～泥底)



ウネナシトマヤガイ(岩やカキ殻に付着)



ソトオリガイ(砂泥底)



ユウシオガイ(砂泥底)



マテガイ(砂底)



オオノガイ(内湾奥の泥底)